

OC-USB-IMX307用レンズラインナップ

項目	L-FE220	L-FE145	L-ND1.8	L-ND2.4	L-ND2.8	L-ND3.25
レンズ写真						
レンズタイプ	全周魚眼	対角魚眼	低歪超広角	低歪超広角	低歪広角	低歪広角
射影	等距離射影	等距離射影	中心射影	中心射影	中心射影	中心射影
マウント(Holder)	M12 P0.5(h:7mm)	M12 P0.5(h:14mm)	M12 P0.5(h:7mm)	M12 P0.5(h:7mm)	M12 P0.5(h:10mm)	M12 P0.5(h:10mm)
対応センサー画素	1/2.5" 12M画素	1/2.5" 5M画素	1/2.5" 5M画素	1/2.5" 5M画素	1/2.5" 5M画素	1/2.3" 12M画素
焦点距離 EFL	1.05mm	1.8mm	1.8mm	2.4mm	2.8mm	3.25mm
絞り	F: 2.4	F: 2.0	F: 2.4	F: 2.4	F: 4.0	F: 2.6
IMX307 FOV	D:220° H:220° V:185°	D:170° H:145° V:80°	D:118° H:110° V:80°	D:105° H:97° V:65°	D:98° H:90° V:58°	D:88° H:80° V:50°
Back Focal-length	1.09mm	3.8mm	3.9mm	2.5mm	3.1mm	3.1mm
TTL	15.9mm	15.8mm	16.2mm	15.2mm	20.9mm	22.5mm
解像度SFR/MTF 60cycle/mm	中心:95% 0.7F: S98% T93%	中心:95% 0.7F: S95% T90%	中心:98% 0.7F: S98% T88%	中心:94% 0.7F: S94% T93%	中心:98% 0.7F: S92% T88%	中心:98% 0.7F: S94% T93%
最小物体距離	10mm	50mm	30mm	40mm	10mm	10mm
ディストーション	<-11.0%	NA	<3.0%	<-0.12%	<1.0%	<-0.6%
レンズ構成	7G+IRCF650nm	6G+IRCF650nm	4G2P+IRCF650nm	4G+IRCF650nm	4G2P+IRCF650nm	4G2P+IRCF650nm
寸法	φ16.5 x 14.8mm	φ20 x 19.9mm	φ14 x 12.3mm	φ14 x 12.6mm	φ14 x 17.8mm	φ14 x 19.0mm
対応温度	-20~+70度	-20~+70度	-20~+70度	-20~+70度	-20~+70度	-20~+70度
価格	8,000円(税別)	3,800円(税別)	4,800円(税別)	3,800円(税別)	3,800円(税別)	5,800円(税別)
オプション	—	IRCFなし(MOQあり)	IRCFなし(MOQあり)	IRCFなし(MOQあり)	IRCFなし(MOQあり)	IRCFなし(MOQあり)

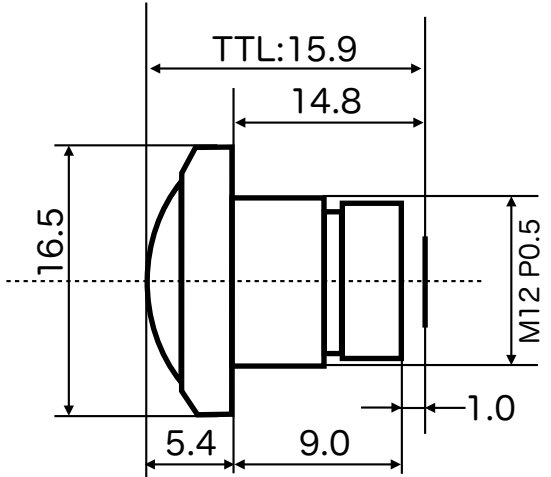
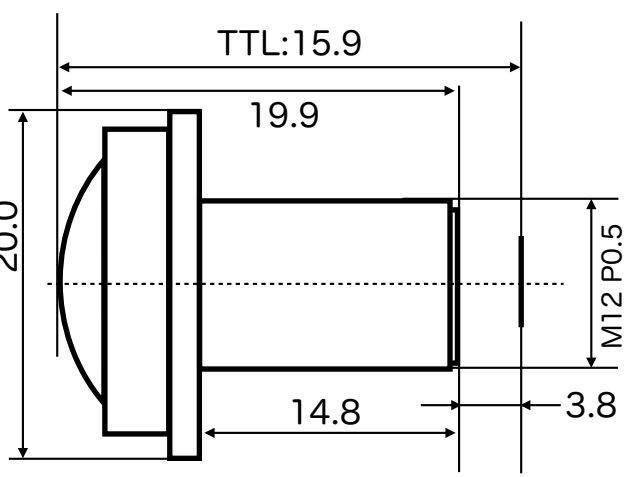
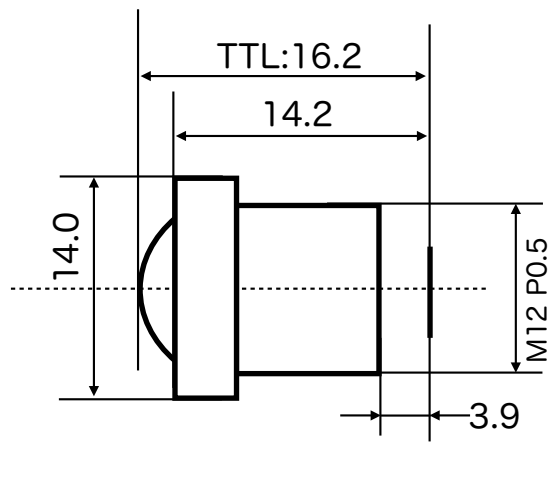
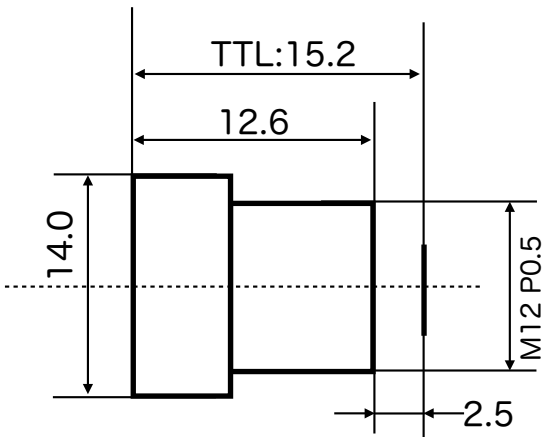
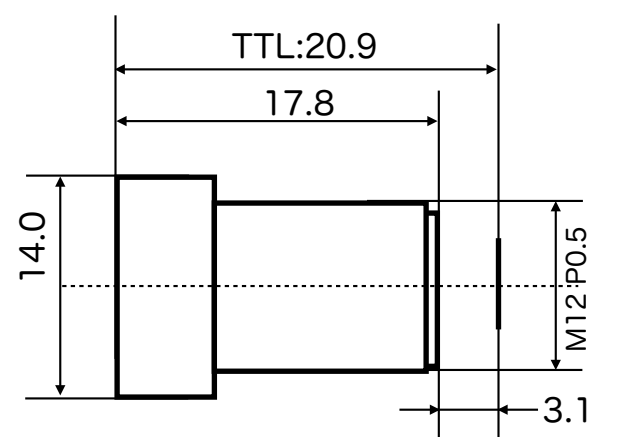
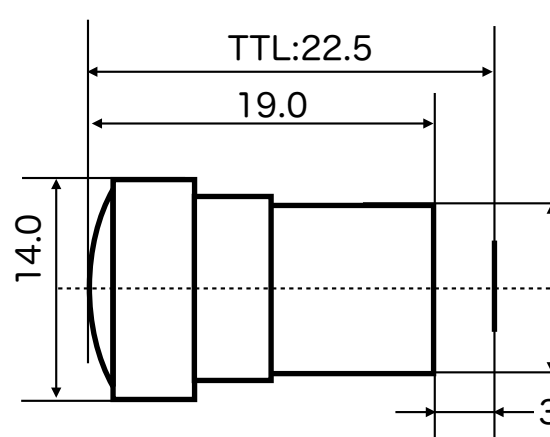
価格は2023年10月1現在のものです。急激な為替状況で変更される場合もありますので、随時ご確認ください。

OC-USB-IMX307用レンズラインナップ

項目	L-ND3.9	L-ND4.3	L-ND8.0	L-ND12	L-16	L-25
レンズ写真						
レンズタイプ	低歪標準	低歪標準	低歪中望遠	低歪中望遠	望遠	望遠
射影	中心射影	中心射影	中心射影	中心射影	中心射影	中心射影
マウント (Holder)	M12 P0.5(h:10mm)	M12 P0.5(h:10mm)	M12 P0.5(h:10mm)	M12 P0.5(h:14mm)	M12 P0.5(h:14mm)	M12 P0.5(h:14mm)
対応センサー画素	1/2.5" 12M画素	1/2.3" 12M画素	1/2.3" 12M画素	1/2.3" 10M画素	1/2.5" 5M画素	1/2.5" 5M画素
焦点距離 EFL	3.9mm	4.3mm	8.0mm	12.0mm	16.0mm	25.0mm
絞り	F: 2.8	F: 3.0	F: 2.0	F: 1.8	F: 1.8	F: 2.4
IMX307 FOV	D:77° H:70° V:42°	D:70° H:64° V:38°	D:42° H:36° V:20°	D:28° H:24° V:14°	D:21° H:18° V:10°	D:14° H:12° V:7°
Back Focal-length	3.24mm	3.62mm	6.7mm	6.1mm	NA	11.9mm
TTL	22.0mm	22.0mm	21.8mm	25.3mm	26.0mm	26.5mm
解像度SFR/MTF 60cycle/mm	中心:97% 0.7F: S95% T90%	中心:97% 0.7F: S94% T92%	中心:97% 0.7F: S94% T92%	中心:96% 0.7F: S92% T93%	中心:98% 0.7F: S95% T97%	中心:98% 0.7F: S98% T97%
寸法	φ14.0 x 18.7mm	φ14 x 19.2mm	φ14 x 16.2mm	φ15 x 19.2mm	φ14 x 18.4mm	φ14 x 19.9mm
最小物体距離	10mm	10mm	200mm	200mm	200mm	300mm
ディストーション	<0.38%	<-1.2%	<-0.52%	<1.0%	<1.0%	<1.0%
レンズ構成	2G2P+IRCF650nm	4G2P+IRCF650nm	1G4P+IRCF650nm	7G+IRCF650nm	6G+IRCF650nm	6G+IRCF650nm
対応温度	-20~+70度	-20~+70度	-20~+70度	-20~+70度	-20~+70度	-20~+70度
価格	3,800円(税別)	3,800円(税別)	4,800円(税別)	5,800円(税別)	4,800円(税別)	3,800円(税別)
オプション	IRCFなし(MOQあり)	IRCFなし(MOQあり)	IRCFなし(MOQあり)	IRCFなし(MOQあり)	IRCFなし(MOQあり)	IRCFなし(MOQあり)

価格は2023年10月1現在のものです。急激な為替状況で変更される場合もありますので、随時ご確認ください。

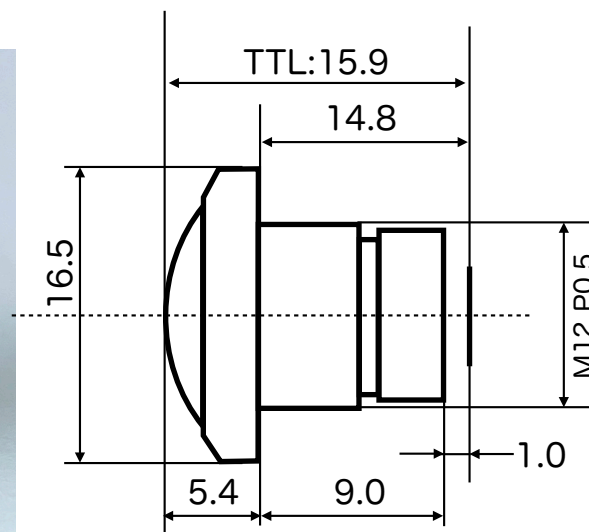
OC-USB-IMX307用レンズ寸法図

L-FE220	L-FE145	L-ND1.8
 <p>Technical drawing of the L-FE220 lens. Dimensions include: TTL: 15.9, 14.8, 16.5, 5.4, 9.0, 1.0, and M12 P0.5.</p>	 <p>Technical drawing of the L-FE145 lens. Dimensions include: TTL: 15.9, 19.9, 20.0, 14.8, 3.8, and M12 P0.5.</p>	 <p>Technical drawing of the L-ND1.8 lens. Dimensions include: TTL: 16.2, 14.2, 14.0, 3.9, and M12 P0.5.</p>
L-ND2.4	L-ND2.8	L-ND3.25
 <p>Technical drawing of the L-ND2.4 lens. Dimensions include: TTL: 15.2, 12.6, 14.0, 2.5, and M12 P0.5.</p>	 <p>Technical drawing of the L-ND2.8 lens. Dimensions include: TTL: 20.9, 17.8, 14.0, 3.1, and M12 P0.5.</p>	 <p>Technical drawing of the L-ND3.25 lens. Dimensions include: TTL: 22.5, 19.0, 14.0, 3.5, and M12 P0.5.</p>

OC-USB-IMX307用レンズ寸法図

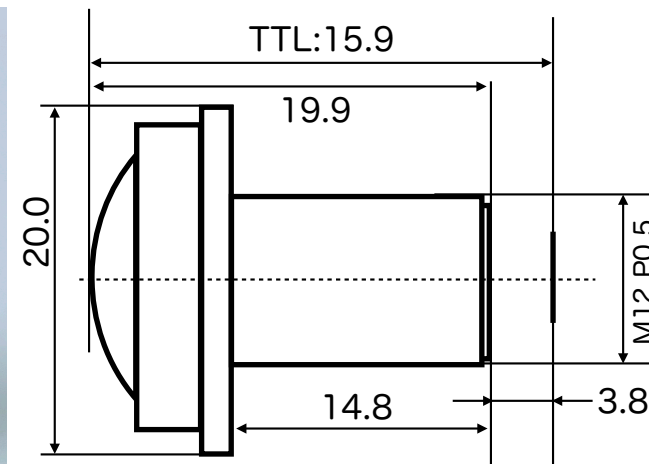
L-ND3.9	L-ND4.3	L-ND8.0
<p>Technical drawing of L-ND3.9 lens. Dimensions: Total Length (TTL): 22.0, Distance from front face to rear face: 18.7, Diameter: 14.0, Mounting thread: M12:P0.5, Distance from rear face to mounting flange: 3.2.</p>	<p>Technical drawing of L-ND4.3 lens. Dimensions: Total Length (TTL): 22.0, Distance from front face to rear face: 18.7, Diameter: 14.0, Mounting thread: M12:P0.5, Distance from rear face to mounting flange: 2.7.</p>	<p>Technical drawing of L-ND8.0 lens. Dimensions: Total Length (TTL): 22.8, Distance from front face to rear face: 16.2, Diameter: 14.0, Mounting thread: M12:P0.5, Distance from rear face to mounting flange: 5.8.</p>
L-ND12.0	L-16	L-25
<p>Technical drawing of L-ND12.0 lens. Dimensions: Total Length (TTL): 25.3, Distance from front face to rear face: 16.2, Diameter: 14.0, Mounting thread: M12:P0.5, Distance from rear face to mounting flange: 6.1.</p>	<p>Technical drawing of L-16 lens. Dimensions: Total Length (TTL): 26.0, Distance from front face to rear face: 18.4, Diameter: 14.0, Mounting thread: M12:P0.5, Distance from rear face to mounting flange: 7.6.</p>	<p>Technical drawing of L-25 lens. Dimensions: Total Length (TTL): 26.0, Distance from front face to rear face: 19.9, Diameter: 14.0, Mounting thread: M12:P0.5, Distance from rear face to mounting flange: 6.1.</p>

項目	概要
レンズ型式	L-FE220
レンズタイプ	全周魚眼
射影	等距離射影
マウント(Holder)	M12 P0.5(h:7mm)
対応センサー画素	1/2.5" 12M画素
焦点距離 EFL	1.05mm
絞り	F: 2.4
IMX307 FOV	D:220° H:220° V:185°
Back Focal-length	1.09mm
TTL	15.9mm
解像度SFR/MTF 60cycle/mm	中心:95% 0.7F: S98% T93%
最小物体距離	10mm
ディストーション	<-11.0%
レンズ構成	7G+IRCF650nm
寸法	φ16.5 x 14.8mm
対応温度	-20~+70度
価格	8,000円(税別)
オプション	—



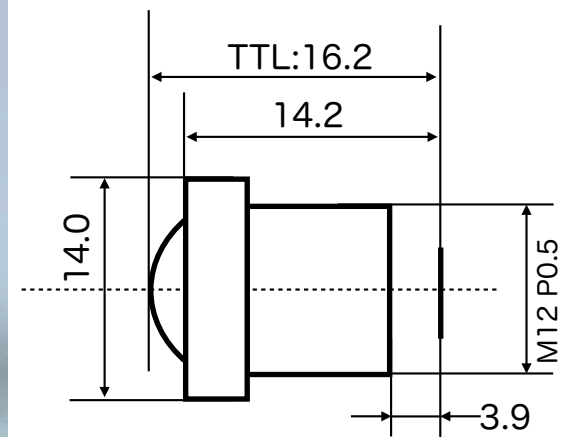
測定カメラ基板：OC-USB-IMX307			
SFR/MTF 測定方向	解像度		
	中心	像高 0.4F	像高 0.7F
Sagital (放射方向)	95%	98%	98%
Tangential (同心円方向)		95%	93%
評価方式	SFR/MTF 評価		
評価使用システム	当社Octa Tester		
パラメータ	画素ピッチ：2.9μm サンプリング：輝度 ROIサイズ：32dots 評価基準：周波数特性 周波数：60cycle/mm		
その他	全周魚眼のため視野FOVの像高とした		

項目	概要
レンズ型式	L-FE145
レンズタイプ	対角魚眼
射影	等距離射影
マウント(Holder)	M12 P0.5(h:14mm)
対応センサー画素	1/2.5" 12M画素
焦点距離 EFL	1.8mm
絞り	F: 2.0
IMX307 FOV	D:170° H:145° V:80°
Back Focal-length	3.8mm
TTL	15.8mm
解像度SFR/MTF 60cycle/mm	中心:95% 0.7F: S95% T90%
最小物体距離	50mm
ディストーション	NA
レンズ構成	6G+IRCF650nm
寸法	φ20 x 19.9mm
対応温度	-20~+70度
価格	3,800円(税別)
オプション	IRCFなし(MOQあり)



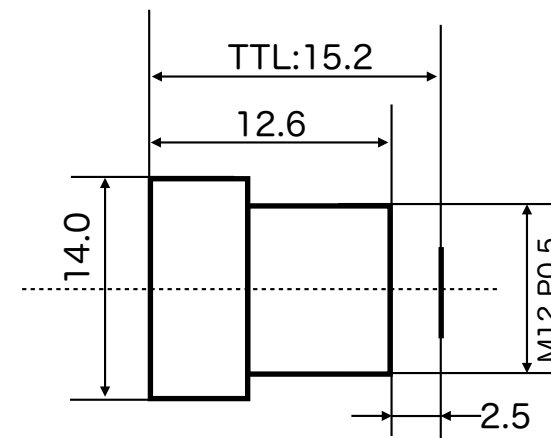
測定カメラ基板：OC-USB-IMX307			
SFR/MTF 測定方向	解像度		
	中心	像高 0.4F	像高 0.7F
Sagital (放射方向)	95%	96%	95%
Tangential (同心円方向)		96%	90%
評価方式	SFR/MTF 評価		
評価使用システム	当社Octa Tester		
パラメータ	画素ピッチ：2.9μm サンプルング：輝度 ROIサイズ：32dots 評価基準：周波数特性 周波数：60cycle/mm		
その他	魚眼レンズのためドームチャートで撮影		

項目	概要
レンズ型式	L-ND1.8
レンズタイプ	低歪超広角
射影	中心射影
マウント(Holder)	M12 P0.5(h:7mm)
対応センサー画素	1/2.5" 5M画素
焦点距離 EFL	1.8mm
絞り	F: 2.4
IMX307 FOV	D:118° H:110° V:80°
Back Focal-length	3.9mm
TTL	16.2mm
解像度SFR/MTF 60cycle/mm	中心:98% 0.7F: S98% T88%
最小物体距離	30mm
ディストーション	<3.0%
レンズ構成	4G2P+IRCF650nm
寸法	φ14 x 12.3mm
対応温度	-20~+70度
価格	4,800円(税別)
オプション	IRCFなし(MOQあり)



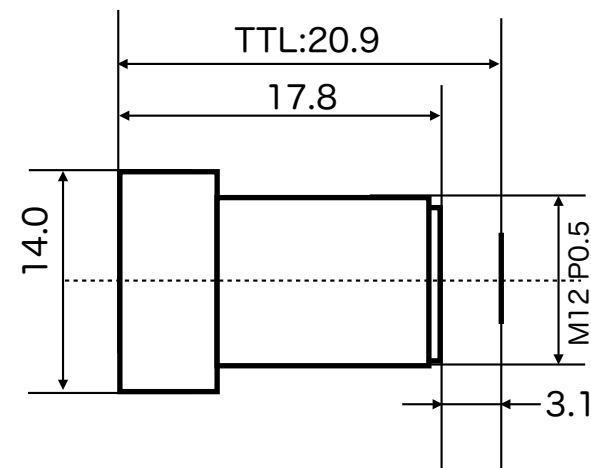
測定カメラ基板：OC-USB-IMX307			
SFR/MTF 測定方向	解像度		
	中心	像高 0.4F	像高 0.7F
Sagital (放射方向)	98%	98%	98%
Tangential (同心円方向)		95%	88%
評価方式	SFR/MTF 評価		
評価使用システム	当社Octa Tester		
パラメータ	画素ピッチ：2.9μm サンプリング：輝度 ROIサイズ：64dots 評価基準：周波数特性 周波数：60cycle/mm		
その他	平面チャートで撮影		

項目	概要
レンズ型式	L-ND2.4
レンズタイプ	低歪超広角
射影	中心射影
マウント(Holder)	M12 P0.5(h:7mm)
対応センサー画素	1/2.5" 5M画素
焦点距離 EFL	2.4mm
絞り	F: 2.4
IMX307 FOV	D:105° H:97° V:65°
Back Focal-length	2.5mm
TTL	15.2mm
解像度SFR/MTF 60cycle/mm	中心:94% 0.7F: S94% T93%
最小物体距離	40mm
ディストーション	< -0.12%
レンズ構成	4G+IRCF650nm
寸法	φ14 x 12.6mm
対応温度	-20~+70度
価格	3,800円(税別)
オプション	IRCFなし(MOQあり)



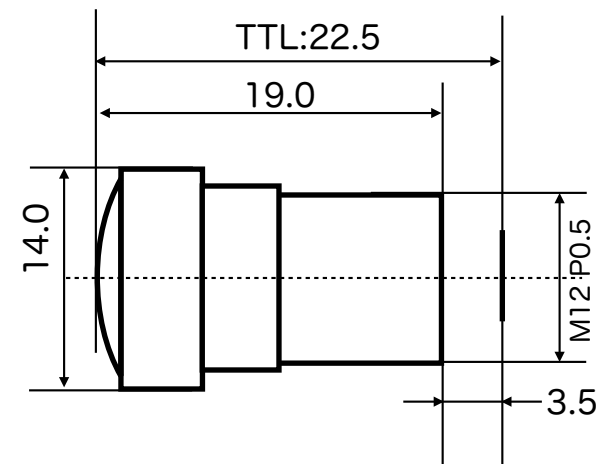
測定カメラ基板：OC-USB-IMX307			
SFR/MTF 測定方向	解像度		
	中心	像高 0.4F	像高 0.7F
Sagital (放射方向)	94%	90%	94%
Tangential (同心円方向)		96%	93%
評価方式	SFR/MTF 評価		
評価使用システム	当社Octa Tester		
パラメータ	画素ピッチ：2.9μm サンプリング：輝度 ROIサイズ：64dots 評価基準：周波数特性 周波数：60cycle/mm		
その他	平面チャートで撮影		

項目	概要
レンズ型式	L-ND2.8
レンズタイプ	低歪広角
射影	中心射影
マウント(Holder)	M12 P0.5(h:10mm)
対応センサー画素	1/2.5" 5M画素
焦点距離 EFL	2.8mm
絞り	F: 4.0
IMX307 FOV	D:98° H:90° V:58°
Back Focal-length	3.1mm
TTL	20.9mm
解像度SFR/MTF 60cycle/mm	中心:98% 0.7F: S92% T88%
最小物体距離	10mm
ディストーション	<1.0%
レンズ構成	4G2P+IRCF650nm
寸法	φ14 x 17.8mm
対応温度	-20~+70度
価格	3,800円(税別)
オプション	IRCFなし(MOQあり)



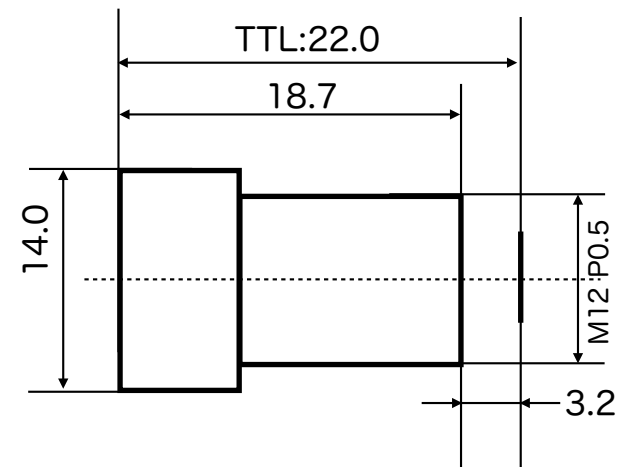
測定カメラ基板：OC-USB-IMX307			
SFR/MTF 測定方向	解像度		
	中心	像高 0.4F	像高 0.7F
Sagital (放射方向)	98%	98%	92%
Tangential (同心円方向)		95%	88%
評価方式	SFR/MTF 評価		
評価使用システム	当社Octa Tester		
パラメータ	画素ピッチ：2.9μm サンプリング：輝度 ROIサイズ：64dots 評価基準：周波数特性 周波数：60cycle/mm		
その他	平面チャート撮影		

項目	概要
レンズ型式	L-ND3.25
レンズタイプ	低歪広角
射影	中心射影
マウント(Holder)	M12 P0.5(h:10mm)
対応センサー画素	1/2.3" 12M画素
焦点距離 EFL	3.25mm
絞り	F: 2.6
IMX307 FOV	D:88° H:80° V:50°
Back Focal-length	3.1mm
TTL	22.5mm
解像度SFR/MTF 60cycle/mm	中心:98% 0.7F: S94% T93%
最小物体距離	10mm
ディストーション	<-0.6%
レンズ構成	4G2P+IRCF650nm
寸法	φ14 x 19.0mm
対応温度	-20~+70度
価格	5,800円(税別)
オプション	IRCFなし(MOQあり)



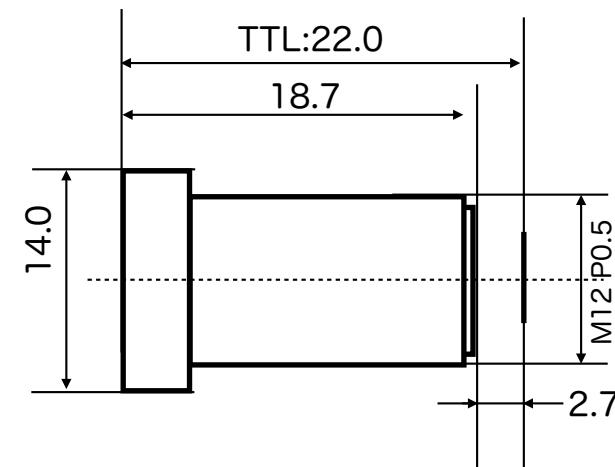
測定カメラ基板：OC-USB-IMX307			
SFR/MTF 測定方向	解像度		
	中心	像高 0.4F	像高 0.7F
Sagital (放射方向)	98%	91%	94%
Tangential (同心円方向)		94%	93%
評価方式	SFR/MTF 評価		
評価使用システム	当社Octa Tester		
パラメータ	画素ピッチ：2.9μm サンプリング：輝度 ROIサイズ：64dots 評価基準：周波数特性 周波数：60cycle/mm		
その他	平面チャート撮影		

項目	概要
レンズ型式	L-ND3.9
レンズタイプ	低歪標準
射影	中心射影
マウント(Holder)	M12 P0.5(h:10mm)
対応センサー画素	1/2.5" 12M画素
焦点距離 EFL	3.9mm
絞り	F: 2.8
IMX307 FOV	D:77° H:70° V:42°
Back Focal-length	3.24mm
TTL	22.0mm
解像度SFR/MTF 60cycle/mm	中心:97% 0.7F: S95% T90%
最小物体距離	φ14.0 x 18.7mm
ディストーション	10mm
レンズ構成	<0.38%
寸法	2G2P+IRCF650nm
対応温度	-20~+70度
価格	3,800円(税別)
オプション	IRCFなし(MOQあり)



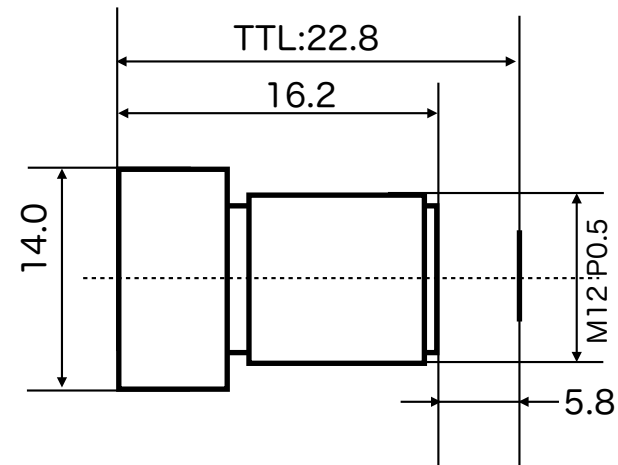
測定カメラ基板：OC-USB-IMX307			
SFR/MTF 測定方向	解像度		
	中心	像高 0.4F	像高 0.7F
Sagital (放射方向)	97%	98%	95%
Tangential (同心円方向)		94%	90%
評価方式	SFR/MTF 評価		
評価使用システム	当社Octa Tester		
パラメータ	画素ピッチ：2.9μm サンプリング：輝度 ROIサイズ：64dots 評価基準：周波数特性 周波数：60cycle/mm		
その他	平面チャート撮影		

項目	概要
レンズ型式	L-ND4.3
レンズタイプ	低歪標準
射影	中心射影
マウント(Holder)	M12 P0.5(h:10mm)
対応センサー画素	1/2.3" 12M画素
焦点距離 EFL	4.3mm
絞り	F: 3.0
IMX307 FOV	D:70° H:64° V:38°
Back Focal-length	3.62mm
TTL	22.0mm
解像度SFR/MTF 60cycle/mm	中心:97% 0.7F: S94% T92%
最小物体距離	φ14 x 19.2mm
ディストーション	10mm
レンズ構成	<-1.2%
寸法	4G2P+IRCF650nm
対応温度	-20~+70度
価格	3,800円(税別)
オプション	IRCFなし(MOQあり)



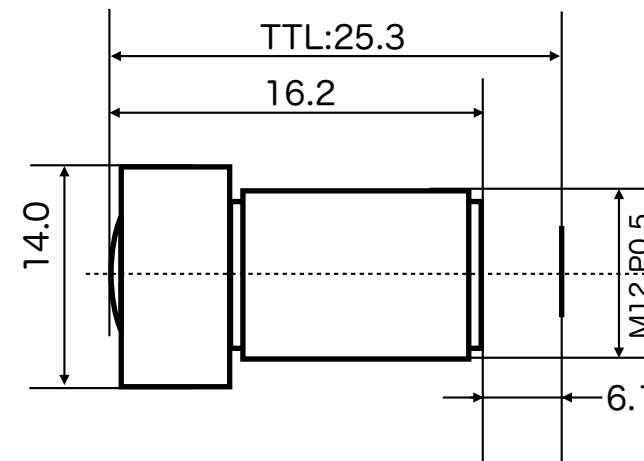
測定カメラ基板：OC-USB-IMX307			
SFR/MTF 測定方向	解像度		
	中心	像高 0.4F	像高 0.7F
Sagital (放射方向)	97%	95%	94%
Tangential (同心円方向)		97%	92%
評価方式	SFR/MTF 評価		
評価使用システム	当社Octa Tester		
パラメータ	画素ピッチ：2.9μm サンプリング：輝度 ROIサイズ：64dots 評価基準：周波数特性 周波数：60cycle/mm		
その他	平面チャート撮影		

項目	概要
レンズ型式	L-ND8.0
レンズタイプ	低歪中望遠
射影	中心射影
マウント(Holder)	M12 P0.5(h:10mm)
対応センサー画素	1/2.3" 12M画素
焦点距離 EFL	8.0mm
絞り	F: 2.0
IMX307 FOV	D:42° H:36° V:20°
Back Focal-length	6.7mm
TTL	21.8mm
解像度SFR/MTF 60cycle/mm	中心:97% 0.7F: S94% T92%
最小物体距離	φ14 x 16.2mm
ディストーション	200mm
レンズ構成	<-0.52%
寸法	1G4P+IRCF650nm
対応温度	-20~+70度
価格	4,800円(税別)
オプション	IRCFなし(MOQあり)



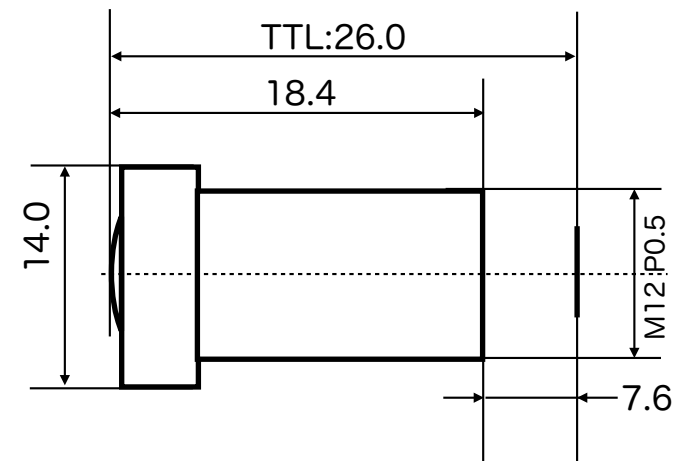
測定カメラ基板：OC-USB-IMX307			
SFR/MTF 測定方向	解像度		
	中心	像高 0.4F	像高 0.7F
Sagital (放射方向)	97%	95%	94%
Tangential (同心円方向)		97%	92%
評価方式	SFR/MTF 評価		
評価使用システム	当社Octa Tester		
パラメータ	画素ピッチ：2.9μm サンプリング：輝度 ROIサイズ：64dots 評価基準：周波数特性 周波数：60cycle/mm		
その他	平面チャート撮影		

項目	概要
レンズ型式	L-ND12.0
レンズタイプ	低歪中望遠
射影	中心射影
マウント(Holder)	M12 P0.5(h:14mm)
対応センサー画素	1/2.3" 10M画素
焦点距離 EFL	12.0mm
絞り	F: 1.8
IMX307 FOV	D:28° H:24° V:14°
Back Focal-length	6.1mm
TTL	25.3mm
解像度SFR/MTF 60cycle/mm	中心:96% 0.7F: S92% T93%
最小物体距離	φ15 x 19.2mm
ディストーション	200mm
レンズ構成	<1.0%
寸法	7G+IRCF650nm
対応温度	-20~+70度
価格	5,800円(税別)
オプション	IRCFなし(MOQあり)



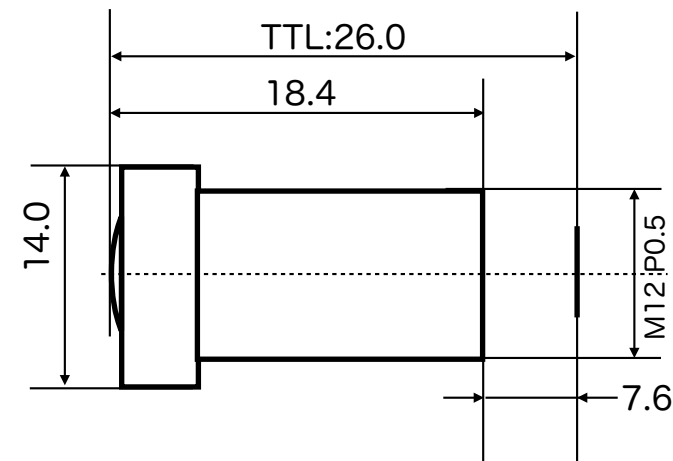
測定カメラ基板：OC-USB-IMX307			
SFR/MTF 測定方向	解像度		
	中心	像高 0.4F	像高 0.7F
Sagital (放射方向)	96%	96%	92%
Tangential (同心円方向)		98%	93%
評価方式	SFR/MTF 評価		
評価使用システム	当社Octa Tester		
パラメータ	画素ピッチ：2.9μm サンプリング：輝度 ROIサイズ：64dots 評価基準：周波数特性 周波数：60cycle/mm		
その他	平面チャート撮影		

項目	概要
レンズ型式	L-16.0
レンズタイプ	望遠
射影	中心射影
マウント(Holder)	M12 P0.5(h:14mm)
対応センサー画素	1/2.5" 5M画素
焦点距離 EFL	16.0mm
絞り	F: 1.8
IMX307 FOV	D:21° H:18° V:10°
Back Focal-length	NA
TTL	26.0mm
解像度SFR/MTF 60cycle/mm	中心:98% 0.7F: S95% T97%
最小物体距離	φ14 x 18.4mm
ディストーション	200mm
レンズ構成	<1.0%
寸法	6G+IRCF650nm
対応温度	-20~+70度
価格	4,800円(税別)
オプション	IRCFなし(MOQあり)



測定カメラ基板：OC-USB-IMX307			
SFR/MTF 測定方向	解像度		
	中心	像高 0.4F	像高 0.7F
Sagital (放射方向)	98%	95%	95%
Tangential (同心円方向)		98%	97%
評価方式	SFR/MTF 評価		
評価使用システム	当社Octa Tester		
パラメータ	画素ピッチ：2.9μm サンプリング：輝度 ROIサイズ：64dots 評価基準：周波数特性 周波数：60cycle/mm		
その他	平面チャート撮影		

項目	概要
レンズ型式	L-25.0
レンズタイプ	望遠
射影	中心射影
マウント(Holder)	M12 P0.5(h:14mm)
対応センサー画素	1/2.5" 5M画素
焦点距離 EFL	25.0mm
絞り	F: 2.4
IMX307 FOV	D:14° H:12° V:7°
Back Focal-length	11.9mm
TTL	26.5mm
解像度SFR/MTF 60cycle/mm	中心:98% 0.7F: S98% T97%
最小物体距離	φ14 x 19.9mm
ディストーション	300mm
レンズ構成	<1.0%
寸法	6G+IRCF650nm
対応温度	-20~+70度
価格	3,800円(税別)
オプション	IRCFなし(MOQあり)



測定カメラ基板：OC-USB-IMX307			
SFR/MTF 測定方向	解像度		
	中心	像高 0.4F	像高 0.7F
Sagital (放射方向)	98%	97%	98%
Tangential (同心円方向)		96%	97%
評価方式	SFR/MTF 評価		
評価使用システム	当社Octa Tester		
パラメータ	画素ピッチ：2.9μm サンプリング：輝度 ROIサイズ：64dots 評価基準：周波数特性 周波数：60cycle/mm		
その他	平面チャート撮影		